

ПРИКЛЮЧЕНЧЕСКИЕ И РАЗВЛЕКАТЕЛЬНЫЕ ЭКСКУРСИИ В ЗИМБАБВЕ

Групповые, с англоговорящим гидом

САФАРИ И ЭКСКУРСИИ НА СУШЕ (ZIT01)

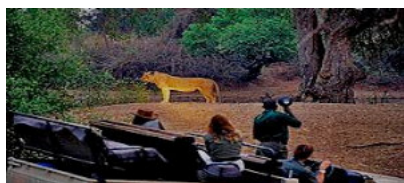
САФАРИ В НАЦИОНАЛЬНОМ ЗАПОВЕДНИКЕ VICTORIA FALLS (Code: ZIT0101)



Национальный парк Victoria Falls простирается на 6 км вдоль верхнего берега реки Zambezi и на 12 км вдоль нижнего берега одноименной реки. Его главной достопримечательностью по праву считается удивительный по красоте Водопад Виктория. Большая популяция слонов, буйволов, бегемотов, крокодилов, жирафов, зебр и нескольких видов антилоп – бесспорная гордость заповедника. А львы и гепарды «по-царски» разгуливают по его территории в поисках добычи.

Внимание! Сбор на сохранение заповедника оплачивается на въезде и составляет US\$15.

НОЧНОЙ САФАРИ С УЖИНОМ В ЧАСТНОМ ЗАПОВЕДНИКЕ "THE STANLEY & LIVINGSTONE" (Code: ZIT0102)



Незабываемая ночная поездка по территории частного заповедника "The Stanley & Livingstone" - так называемого дома «Большой Пятерки». После вкуснейшего ужина из традиционных блюд на открытых джипах вы отправитесь на ночной сафари, в ходе которого гид-рейнджер расскажет вам о жизни и повадках каждого вида животных.

САФАРИ В НАЦИОНАЛЬНОМ ПАРКЕ HWANGE (Code: ZIT0103)



Hwange - один из крупнейших Национальных парков в Зимбабве, расположенный в 2-х часах езды от Водопада Виктория с площадью свыше 14600 км². Сочетание песчаной пустыни и редколесья, удивительных по красоте открытых долин с обширными площадями зелёных лугов и пастбищ с множеством водоёмов, придают ему особую привлекательность. Парк является местом обитания наибольшей популяции слонов, диких собак, а также домом для более чем 103 видов крупных млекопитающих и более 300 видов птиц. Стоимость включает обед-пикник и прохладительные напитки.

САФАРИ В НАЦИОНАЛЬНЫЙ ЗАПОВЕДНИК ЧОБЕ В БОТСВАНЕ (Code: ZIT0104)



Совершите уникальную поездку на катере в заповедник Чобе через реку Замбези. Интересен тот факт, что переправа произойдёт на границе четырёх государств – Намибия, Ботсвана, Замбия и Зимбабве.

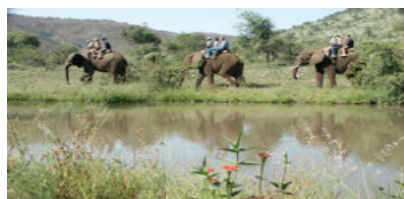
После прохождения пограничных формальностей, вам предстоит непродолжительная поездка к пристани на реке Чобе, откуда начнутся Ваши приключения. Чобе – один из самых больших в Южной Африке естественных заповедников (охватывает 11 тыс. км² территории страны), который находится в двух часах езды от знаменитого Водопада Виктория и известен самым большим количеством проживающих на его территории слонов.

Неторопливо текущая одноименная река снабжает водой многочисленные семьи слонов, зебр, различных видов антилоп, львов, гиен, леопардов, диких собак и многих других животных, а также несметное количество птиц.

После обеда в одном из отелей, пересадка в открытые лэндроверы и вперёд на поиски слонов (их в заповеднике насчитывается до 35000), жирафов, буйволов (обычно пасутся огромными стадами) и всевозможных антилоп (в том числе "Гну"). При определённой доле везения Вам удастся увидеть и его Величество Король Зверей - льва. В стоимость включен обед и прохладительные напитки во время сафари по реке.

Внимание! Необходима виза в Ботсвану.

САФАРИ ВЕРХОМ НА СЛОНЕ (Code: ZIT0105)



Не так часто бывает возможным, сидя на спине слона, в сопровождении высокопрофессиональных проводников, хорошо знающих привычки и поведение слонов, наблюдать за жизнью других диких животных из «Большой Пятерки» и различных экзотических птиц.

Сафари на слонах, включает чай, кофе, пиво, вино и закуски после окончания сафари. Видео и фотографии можно приобрести за дополнительную плату после окончания экскурсии.

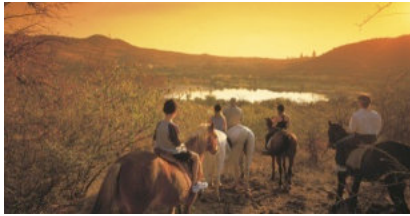
САФАРИ И ЭКСКУРСИИ НА СУШЕ (ZIT01)(продолжение)

ОБЩЕНИЕ СО СЛОНАМИ (Code: ZIT0106)



Уникальная возможность встретить слонов и пообщаться с ними, ожидает вас в частном заповеднике Nakavango. Вы услышите интересный рассказ опытного гида о жизни и повадках слонов. Кроме этого Вам предоставится возможность лично «подружиться» с ними, потрогать, покормить и даже сфотографироваться «в обнимку». В стоимость включен обед и прохладительные напитки.

САФАРИ ВЕРХОМ НА ЛОШАДИ (Code: ZIT0108)



Совершенно необязательно быть опытным наездником, чтобы совершить чудесную прогулку на лошадях вдоль реки Zambezi и по окружающей её саванне. Опытные проводники распределят вас на группы (по опыту езды на лошадях) и проведут по затерянным дорогам, покажут естественную красоту природы. Во время этого спокойного и приятного путешествия вы с близкого расстояния увидите множество диких животных и экзотических птиц.

Во время путешествия вам будут предложены чай, кофе, прохладительные напитки, свежие фрукты и закуски.

Внимание! Сбор на сохранение заповедника US\$15, оплачивается наличными на въезде, не включает трансфер.

ПЕШЕХОДНЫЙ САФАРИ (Code: ZIT0109)



Истинные ценители дикой природы, совершите уникальную пешеходную прогулку по саванне Национального заповедника Zambezi. В сопровождении опытного рейнджера, вы услышите захватывающий рассказ о жизни и повадках слонов, буйволов, бегемотов, крокодилов, жирафов, зебр, антилоп и других представителей животного мира. Воспользуйтесь шансом лично ознакомиться с африканской дикой природой.

ЭКСКУРСИЯ НА КРОКОДИЛОВУЮ ФЕРМУ (Code: ZIT0110)



Получите незабываемые впечатления от посещения крокодиловой фермы, где вы сможете увидеть множество крокодилов и услышать интересные факты о их жизни. Некоторые из историй заставят вас по-настоящему вздрогнуть. Не отказывайтесь от предложения подержать на руках замечательных маленьких крокодильчиков. Несмотря на то, что в природе они являются наиболее опасными хищниками, тем не менее они продолжают быть уязвимыми от человеческого посягательства.

ЭКСКУРСИИ НА ВОДЕ (ZIT02)

ЭКСКЛЮЗИВНЫЙ ОСТРОВ ЛИВИНГСТОН (Code: ZIT0201)



Остров Ливингстон находится в 5 минутах езды на катере по реке Замбези и “отражается” до одного из порогов Водопада, где гигантская река, внезапно исчезая в бездонном провале, в тучах брызг образует роскошную радугу. Дэвид Ливингстон, потрясенный открывшимся перед ним пейзажем божественного и могущественного Водопада, назвал его в честь королевы Виктории. До острова можно добраться только на небольшом (12-местном) катере. Проводится экскурсия только с июля по февраль.

Внимание! В стоимость не включена оплата визы в Замбию.

ЭКСКУРСИИ НА ВОДЕ (ZIT02) (продолжение)

КРУИЗ ПО РЕКЕ ЗАМБЕЗИ (Code: ZIT0202)



Не упустите возможность и совершите увлекательный круиз по реке Zambezi, верхней части Водопада Виктория на понтонах. Именно эта часть реки знаменита множеством больших и малых островов, покрытых пышной тропической растительностью, а также представителями мира животных и птиц.

Предлагаемые для круиза комфортабельные понтоны (ZAMBEZI EXPLORER, ZAMBEZI REFLECTIONS, KALUNDA, MA ROBERT), способны разместить на своём борту, в зависимости от класса и технических характеристик, от 14 до 90 чел, предоставляя необходимый сервис. **Внимание!** Сбор на сохранение заповедника US\$10, оплачивается наличными перед круизом.

САФАРИ ПО РЕКЕ ЗАМБЕЗИ (Code: ZIT0203)



Наслаждаясь видом стремительных водных потоков над “Дьявольским Водопадом” на борту специально сконструированного катера с реактивным двигателем, который наряду с возможностью идти по мелководью, мягко и безопасно преодолевает пороги, туристы получают уникальную возможность наблюдать и фотографировать животный и растительный мир заповедника “Водопад Виктория” со стороны реки. В течениях поездки предусмотрено несколько остановок для осмотра островков, расположенных непосредственно над водопадом, которые населены огромным количеством птиц.

СПУСК ПО ПОРОГАМ– РАФТИНГ ПО «БЕЛОЙ ВОДЕ» (на надувном плоту) (Code: ZIT0204)



Рафтинг в бурлящей, пенящейся реке Замбези не знает себе равных в мире! Спуск по порогам реки Замбези гарантирует незабываемые впечатления и является отличной находкой для людей, желающих проверить себя в экстремальных условиях и узнать быстроту своей реакции. Пороги, начинающиеся сразу за Водопадом Виктория, по праву относятся к наиболее бурным, однако, в то же время, и к наиболее безопасным, благодаря высокому уровню воды в Замбези, отвесным стенам каньона, а также отсутствию подводных камней.

Вам предстоит инструктаж во время завтрака, после чего легкая прогулка к месту отправки. Следует отметить, что в верхней части реки у ущелья Батока (пороги с №1 по №10) сконцентрировано, пожалуй, наибольшее в мире количество порогов 4й и 5й категорий трудности, в то время как пороги в нижней части реки (с №11 по №23) характеризуются быстрым течением и большим количеством водоворотов.

После завершения спуска, Вам предстоит пеший (или по желанию на лифте) 220 метровый подъем из ущелья. На поверхности, в качестве награды, Вас ждут ледяные прохладительные напитки. Видео и фотографии можно приобрести за отдельную плату.

ЭКСТРЕМАЛЬНЫЙ СПУСК ПО ЗАМБЕЗИ – ЖЕТ ВОАТ EXTREME – В ЗАМБИИ (Code: ZIT0205)



Вас ждут захватывающие 30 минут экстремальной скорости между порогами 23 и 27. Мощный двигатель позволяет путешествовать со скоростью 100км/час, вызывая в Вас ни с чем не сравнимое чувство свободы и скорости среди непередаваемой природной красоты.

Внимание! В стоимость не включена оплата визы в Замбию.

САФАРИ НА КАНОЭ (Code: ZIT0206)



Не упустите возможность совершить неповторимое сафари в двухместном каноэ, которое позволяет с очень близкого расстояния увидеть все перемещения диких животных по берегам реки Замбези. Прислушайтесь, и вы услышите птичий перезвон и звериные рыки, почувствуете тяжёлую поступь бегемотов, увидите слонов, буйволов и многих других животных, приходящих на берег реки, чтобы утолить жажду. Проследуйте по стопам доктора Дэвида Ливингстона, по пути, которым он добирался до водопада Виктория.

Насладитесь специально приготовленным обедом, во время которого Ваш гид расскажет об истории, традициях, мифах, а также о удивительной флоре и фауне окружающей

местности.

СПУСК НА ДОСКАХ ПО ZAMBEZI – RAFTING & RIVERBOARDING (Code: ZIT0207)



Буйный поток реки Zambesi считается одним из лучших мест в мире для экстремальных водных видов спорта. Прежде чем согласиться на этот спуск, вы должны иметь базовые данные по плаванию. Экстремальный спуск Вы начнёте на доске, проходя бурлящие водные пороги. В последующем, вас ожидает небольшая остановка для перемещения на надувном плоту во избежание получения травм при прохождении наиболее опасных участков. В определённых и специально созданных местах, вы сможете продемонстрировать своё мастерство по серфингу. Захватывающий дух приключение на воде доступно круглый год, но тем не менее всецело зависит от уровня воды в реке Zambesi. В стоимость включен чай и кофе.

ЭКСКУРСИИ В ВОЗДУХЕ (ZIT03)

ВЕРТОЛЕТНАЯ ПРОГУЛКА (Code: ZIT0301)



По настоящему оценить величие и немыслимую красоту Водопада Виктория можно только с высоты птичьего полёта, пролетая буквально по его краю, где стремительные потоки воды устремляются вниз более чем со 100-метровой высоты. Величественные слоны спокойно разгуливающие по зелёным островам, неторопливые крокодилы и бегемоты, погружённые в чистой воде на мелководье... Всего изобилия от красоты и увиденного при полёте просто так не перечислить. Камера и фотоаппарат – это главное, что Вы обязаны иметь.

Удачного Вам полёта и невероятных впечатлений от увиденного!

ЭКСТРЕМАЛЬНЫЕ ЭКСКУРСИИ (ZIT04)

ЗАПАС АДРЕНАЛИНА И ПЛАВНОЕ СКОЛЬЖЕНИЕ «BUNGI JUMPING, BRIDGE SLIDE, BRIDGE SWING»

Жажущих ощутить африканскую энергию приглашаем совершить головокружительный прыжок с 111-метровой высоты над бурлящей и могущественной рекой Замбези, обнаружив себя покачивающимся на середине ущелья, как на качелях. Если же перспектива шагнуть самому с обрыва вас пугает, в таком случае попробуйте скольжение по канату прямо через ущелье, наслаждаясь красочными видами окрестностей во время незабываемого полёта, который останется в вашей памяти на всю жизнь. Инструктаж на месте, предварительного обучения не требуется.

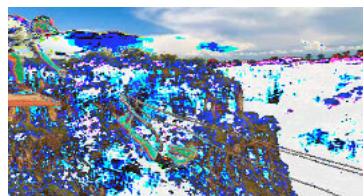
Внимание! Цена включает стоимость трансфера из отеля на мост и обратно.



BRIDGE SLIDE SINGLE (CODE: ZIT0401) – незабываемый вид и непередаваемые ощущения, ожидают вас при канатном скольжении вдоль ущелья Batoka, заканчивая посадкой на мост Водопада Виктория.



BRIDGE SLIDE TANDEM (CODE: ZIT0402) – садитесь в удобное верёвочное кресло, вдохните – и вы, очарованные красотой природы, уже скользите по канату прямо через ущелье в паре с вашим партнёром или ребёнком в возрасте старше 6 лет.



BRIDGE SWING SINGLE (CODE: ZIT0403) – желаете запастись адреналином на долгое время? Совершите фиксированный прыжок в ущелье приблизительно с 70-ти метровой высоты над бурлящей рекой Замбези с последующим качанием до полной остановки. Прыгните обычным способом «лицом вперед» или совершите захватывающий прыжок, падая спиной в ущелье.



BRIDGE SWING TANDEM (CODE: ZIT0404) – разделите адреналин со своим партнёром! Прыгните с ним в паре и получите непередаваемые ощущения от полёта на двоих!



BUNGI JUMPING – ТАРЗАНКА (Code: ZIT0405)

Прыжок с моста, соединяющего Зимбабве и Замбию – только для смелых и отважных! Запаситесь адреналином на долгое время! Испытайте свое мужество, прыгнув со 111-метровой высоты моста Ливингстона над рекой Замбези – одной из самых высоких «Тарзанок» в мире.

ИСТОРИЧЕСКИЕ/ЭТНИЧЕСКИЕ ЭКСКУРСИИ (Code: ZIT05)

ВПЕЧАТЛЯЮЩЕЕ ПУТЕШЕСТВИЕ НА ПАРОВОЗЕ (Code: ZIT0502)



Погрузитесь в ностальгию прошлых времен совершая впечатляющую поездку между Замбией и Зимбабве через мост Водопада Виктория на роскошном экскурсионном паровозе, вагоны которого по своему комфорту не уступают каютам туристических океанских лайнеров.

Взгляните с высоты птичьего полёта на величественный водопад Виктория с его захватывающими, живописными ущельями и бурлящей рекой Замбези. В ходе незабываемой поездки вам будут предложены напитки и ужин. Экскурсия проводится только по вторникам и пятницам.

Внимание! В связи с пересечением границы и прохождением пограничного контроля необходимо иметь при себе паспорт с целью удостоверения вашей личности.

УЖИН В ТРАДИЦИОННОМ СТИЛЕ (Code: ZIT0503)



Отведаете традиционные зимбабвийские блюда, наслаждаясь весёлым представлением национальных танцоров. Для самых смелых и решительных из Вас, сангома (предсказатель судьбы), бросит кости и приоткроет тайную завесу о Вашем будущем.

Внимание! Цена включает стоимость трансфера из отеля в ресторан и обратно.

ЭКСКУРСИЯ НА МОСТ LIVINGSTONE BRIDGE (Code: ZIT0504)



Незабываемая экскурсия в сопровождении профессионального гида ожидает Вас по одному из пяти мостов расположенных на реке Замбези. Именно этот, более чем столетнего возраста мост, сооружённый через ущелье и примерно под углом 45 градусов к Водопаду Виктория соединяющий Замбию и Зимбабве, считается уникальным. Мост сконструирован в форме арки и имеет длину 250 метров, а вершина моста на 125 метров выше уровня реки. С моста открывается великолепное зрелище как вниз на ущелье с одной стороны, так и на водопад Виктория с другой. Благодаря этому, вполне можно оценить невероятную глубину ущелья, с морем зелени внизу, сверкающими чёрными скалами и пышной зелёной листвой. От

панорамы, открывающейся с моста, захватывает дух!

Стоимость включает трансфер.

Видео и фотографии можно приобрести за дополнительную оплату после окончания экскурсии.

Внимание! В связи с пересечением границы и прохождением пограничного контроля необходимо иметь при себе паспорт с целью удостоверения вашей личности.